



**LA MAISON DES MATIÈRES
ORGANIQUES OUBLIÉES**

Installation de toilettes circulaires dans différents contextes

Appréhender l'installation de toilettes sans eau dans les bâtiments.

La Maison des Matières Organiques oubliées (MAMO) et ses membres partenaires ont le plaisir de vous proposer une nouvelle offre de formation destinée aux professionnels de l'urbanisme et de l'immobilier (AMO, architectes, bailleurs, maîtrise d'œuvre, urbanistes...). Cette formation payante, vise à aborder les possibilités d'installations de toilettes écologiques et de leurs réseaux sur différentes typologies de projets, et ce, à plusieurs échelles (particuliers, quartier, immeuble unique, ERP, espaces extérieurs, ...).

Objectifs pédagogiques

A l'issue de la formation, les participant.e.s disposeront :

- des prérequis nécessaires à la bonne compréhension des enjeux liés à l'installation de sanitaires circulaires,
- d'une connaissance des différentes typologies d'installations envisageables, ce, à différentes échelles de projets,
- une meilleure connaissance des acteurs et du réseau compétent en la matière à l'échelle de la France et de la Gironde
- d'une compréhension des prérequis concernant les différents types de matières finies et leur utilisation.

Prérequis

Faire partie du monde du bâtiment (*AMO, architectes, bailleurs, maîtrise d'œuvre, urbanistes, ...*)

Publics

Particuliers, artisans, création d'entreprise, salarié.e.s d'entreprise du bâtiment, employé.e de mairie ou de collectivités, étudiant.e.s ou stagiaires dans le bâtiment, ...

Moyens matériels et pédagogiques

Pour cela, une partie théorique en salle est planifiée sur la matinée. Puis, plusieurs modèles de sanitaires écologiques vous seront présentés, ainsi que leurs avantages et inconvénients respectifs selon le contexte d'installation (ShowRoom). Une maquette taille réelle de sanitaires secs dans un bâti sur étages vous sera présentée pour vous permettre de relever les complexités dues aux installations. Enfin, un temps d'évaluation de vos apprentissages sera traduit par l'étude de cas pratiques, en groupe.

Évaluation

Validation des connaissances transmises dans la journée par l'étude d'un ou de plusieurs cas pratiques, étudiés en groupe (2 à 5 personnes).

Attention, cette formation n'est pas certifiante !

Déroulé de la formation

Accueil café de 8:45 à 9:15

- BRISE GLACE suivi de votre définition de l'assainissement circulaire
- PARTIE 1 : Introduction aux enjeux et définition des termes
- PARTIE 2 : Les aspects techniques

12:30 - PAUSE REPAS

Reprise à 13:30

- ATELIER : Présentation des démonstrateurs et points de vigilances
- PARTIE 3 : Point réglementaire
- PARTIE 4 : Valorisations des matières et retours au sol
- ATELIER : Etudes de cas et restitutions
- CONCLUSIONS : retours sur la journée (fin prévue à 17:30)

Durée de la formation

Une journée complète sur site (Bassens).

Infos pratiques :

Adresse de formation : 44 avenue Lucien Victor Meunier - 33530 Bassens

Horaires : 9:00 - 17:30

Coût : 280€/personne physique

Merci de mentionner si vous avez des allergies/préférences alimentaires (végé, vegan, ...)

A titre informatif, le nombre de participants est limité à 12 par date. Si une date n'a pas réuni suffisamment de participants, toute date de formation pourra être repoussée. Tout inscrit.e sera prévenu.e à minima 1 semaine à l'avance.

Si vous souhaitez vous inscrire à cette formation, merci de remplir [ce formulaire](#).



Avec le soutien de

BORDEAUX MÉTROPOLE

Les formateurs-trices :

1) HemPalha - Julie GRABOT



HemPalha

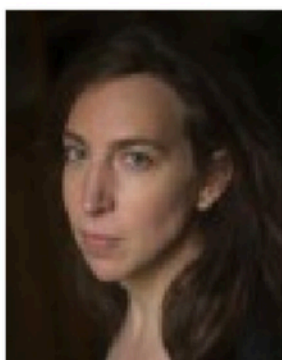
Entrepreneure-associée de Coop&Bat depuis 2020, Julie est maîtresse d'œuvre en éco-construction. Les matériaux biosourcés, recyclés, le réemploi et les économies de ressources font partie de son approche de la construction. Implantée dans le Médoc, elle gère des chantiers publics ou privés dans le domaine de l'habitation ou du tertiaire en Gironde.

2) EAU PoPo - Jérémy POUMES

Fondée en 2022 par Jérémy Poumes (Entrepreneur-associé de Coop&Bat), Eau PoPo est une entreprise spécialisée dans l'assainissement écologique et l'autonomie en eau. L'entreprise se concentre sur des solutions telles que les toilettes sèches (sans eau), l'assainissement écologique, la valorisation des eaux de pluie et les systèmes de filtration d'eau. Eau Popo accompagne les collectivités, entreprises et particuliers en offrant des services d'étude, de conseil, de formation et de réalisation de chantiers.



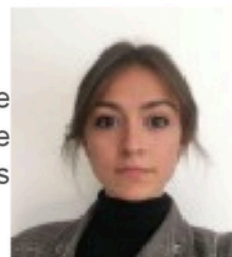
3) LCÆ - Lucie Chalot



Architecte en exercice depuis 2008, spécialisée en physique du bâtiment relative aux confort et ambiances, Lucie développe depuis 2023 des projets, études et recherches à la croisée de l'architecture, de l'ingénierie environnementale et de l'assainissement écologique dans le but de réduire l'empreinte environnementale du secteur de la construction, que ce soit au sein de son entreprise Lucie Chalot Architecture x Environnement (LCÆ), ses collaborations avec le bureau d'étude environnement 180 degrés Ingénierie, son enseignement à l'ENSAP Bordeaux ou encore son engagement auprès de la MAMMO.

4) Laura LEYRIT

Anciennement salariée de l'association MAMO, Laura dédie une partie de son temps bénévolement pour favoriser la montée en compétence des collectivités et des techniciens à l'assainissement écologique, ses enjeux et ses perspectives.



Si vous souhaitez davantage d'informations, vous pouvez nous contacter à l'adresse suivante : contact@lamamo.fr

Nous vous attendons nombreuses et nombreux !

Photo issue de la première formation blanche, maquette 1:1

